

12 mm DIN 3017 in Acciaio Inox 316

Fascetta a banda con cassetto a vite 12 mm DIN3017 - Acciaio INOX 316



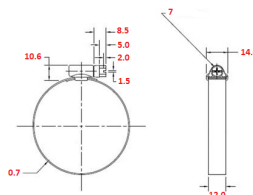
MAR-GOM
www.mar-gom.it
www.produzionegomma.it



**12
mm**



W5



CARATTERISTICHE

Fascetta con banda piena realizzata secondo norma **DIN 3017**, assicura prestazioni e tenute elevate; la conformazione del sistema vite/cassetto è in grado di garantire alte coppie di serraggio e soddisfare le applicazioni più gravose. I bordi della banda sono arrotondati per evitare danneggiamenti ai tubi.

MATERIALE

W5: Banda, cassetto e vite in Acciaio Inox 316

APPLICAZIONI

Cantieri navali, Motori marini, Industria petrolchimica, Industria alimentare, Industria chimica

SU RICHIESTA



FASCETTA CON VITE DI MESSA A TERRA SALDATA

Per collegamenti equipotenziali
Permettono il sormonto di guaine metalliche protezione cavi, nastri di messa a terra, canaline di metallo ecc...



FASCETTA A VITE CON PONTICELLO

Permettono il sormonto di spirali metalliche di tubi in gomma o PVC



FASCETTA A VITE CON GALLETTO IN PLASTICA

Per serraggi non gravosi, permette una facilità e velocità di impiego senza utilizzo di utensili dedicati

Cod.	Materiale (W)	Campo Ø (mm)	Larghezza nastro (mm)	Spessore nastro (mm)	Vite (mm)	Coppia di serraggio (Nm)	Confezione (pz)
1510301	W5	16-25	12	0,7	7	6	100
1510302	W5	16-27	12	0,7	7	6	100
1510303	W5	20-32	12	0,7	7	6	100
1510304	W5	23-35	12	0,7	7	6	100
1510305	W5	25-40	12	0,7	7	6	100

1510306	W5	30-45	12	0,7	7	6	50
1510307	W5	30-50	12	0,7	7	6	50
1510308	W5	40-60	12	0,7	7	6	50
1510309	W5	45-65	12	0,7	7	6	50
1510310	W5	50-70	12	0,7	7	6	50
1510311	W5	60-80	12	0,7	7	6	50
1510312	W5	70-90	12	0,7	7	6	25
1510313	W5	80-100	12	0,7	7	6	25
1510314	W5	90-110	12	0,7	7	6	25
1510315	W5	100-120	12	0,7	7	6	25
1510316	W5	110-130	12	0,7	7	6	25
1510317	W5	120-140	12	0,7	7	6	25
1510318	W5	130-150	12	0,7	7	6	25
1510319	W5	140-160	12	0,7	7	6	25
1510320	W5	150-170	12	0,7	7	6	25
1510321	W5	160-180	12	0,7	7	6	25
1510322	W5	170-190	12	0,7	7	6	25
1510323	W5	180-200	12	0,7	7	6	25